



TERREAL

# LA GAMME CHAPERONS



Élégance et modernité  
pour les dessus de murs



PRODUITS NATURELS  
100% TERRE CUITE

## Les PRODUITS

- Esthétique élégante et contemporaine en aile d'avion
- Légèreté du produit (16 kg/ml)
- Gain de temps à la pose grâce à son format grande longueur 1 m
- Moins de coulures inesthétiques grâce à la continuité de la goutte d'eau : produits parfaitement rectifiés pour une pose à joint fin
- Utilisable en neuf comme en rénovation grâce à sa fonction recouvrement

# CHAPERONS MONOLITHES

NOUVEAU



Chaperon monolithe  
100 x 28,5 x 6 cm

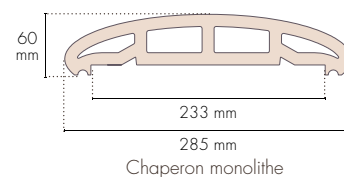
## DOMAINE D'EMPLOI

Réalisation de dessus de murs de clôtures, murets, garde-corps.

## CARACTÉRISTIQUES

Produit	Code produit	Dimensions (cm) L x ép. x h	Poids unitaire (kg)	Quantité par palette			
					Rouge - orange	Ton Pierre	Anthracite
Chaperon monolithe	CH04	100 x 28,5 x 6	16	20	●	●	●
ACCESSOIRES							
Chaperon monolithe d'extrémité	CH14	100 x 28,5 x 6	16,5	20	●	●	●
Chapeau de pilier arrondi	CPO5	37 x 37 pilier 25 x 25	5,6	16	●	●	●
	CPO6	44 x 44 pilier 30 x 30	7,3	16	●	●	●
	CPO7	30 x 60 pilier 20 x 50	5,5	12	●	●	●

○ couleur non tenue en stock ; nous consulter pour les délais et quantités minimum de commande. ● couleur tenue en stock.



Chapeau de pilier arrondi



Chaperon monolithe d'extrémité\*

## L'astuce DECO

### Le chapeau arrondi

Finissez en beauté vos dessus de pilier grâce au chapeau arrondi.

Spécialement assorti au chaperon monolithe

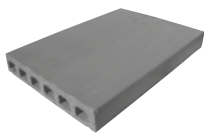
\* Le joint d'extrémité est laissé creux pour finition sur chantier.

## Les + PRODUITS

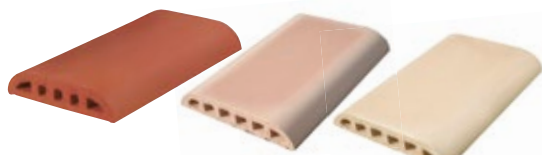
- Goutte d'eau sur tous les chaperons et foraines pour protéger efficacement les murets
- Couleurs et formes régionales
- Élégance d'une finition terre cuite
- Découpes faciles pour les extrémités de murets

# CHAPERONS PLATS

NOUVEAU

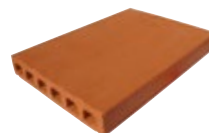


Carré gris  
40 x 28 x 5 cm



Chaperon plat  
40 x 22 x 5 cm et 40 x 28 x 5 cm

Ton Pierre



Brique foraine perforée  
40 x 28 x 5 cm



Brique foraine pleine  
40 x 28 x 5 cm

## DOMAINE D'EMPLOI

Réalisation de dessus de murs de clôtures, murets, garde-corps.

## CARACTÉRISTIQUES

Produit	Code produit	Dimensions (cm) L x ép. x h	Quantité au ml	Poids unitaire (kg)	Quantité par palette
Chaperon plat	CH02	40 x 22 x 5	2,4/ml	5,1	150
	CH01	40 x 28 x 5	2,4/ml	6,0	120
Brique foraine pleine	FO01	40 x 28 x 5	2,4/ml	10,9	88
	FO02	40 x 20 x 5	2,4/ml	7,8	120
	FO03	40 x 14 x 5	2,4/ml	5,4	224
Brique foraine perforée	FPO1	40 x 28 x 5	2,4/ml	7,7	120
	FPO2	40 x 20 x 5	2,4/ml	5,4	150
NOUVEAU Le carré gris	FPO3	40 x 28 x 5	2,4/ml	7	120

Rouge lisse	Rouge sablé	Rouge-orangé lisse	Rouge-orangé sablé	Flammé Provence	Ton pierre lisse	Ton pierre sablé	Anthracite
●	-	-	-	●	●	●	-
●	-	-	-	●	●	●	-
●	○	●	○	-	-	-	-
●	○	●	○	-	-	-	-
●	○	●	○	-	-	-	-
●	○	●	○	-	-	-	-
-	-	-	-	-	-	-	●

NB : la couleur flammé Languedoc a été remplacée par la couleur flammé Provence.

● couleur tenue en stock. ○ couleur non tenue en stock ; nous consulter pour les délais et quantités minimum de commande.

L'astuce  
**DECO**

La pointe de diamant

Finissez en beauté vos dessus de pilier grâce à l'accessoire de finition "pointe de diamant".

NOUVEAU

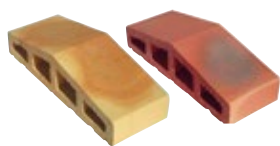
NOUVEAU



## Les + PRODUITS

- Goutte d'eau sur tous les chaperons angulaires pour protéger efficacement les murets
- Couleurs et formes régionales
- Élégance d'une finition terre cuite
- Pointe de diamant pour réaliser des chapeaux de piliers esthétiques

# CHAPERONS ANGULAIRES



Chaperon angulaire  
10 x 28 x 7,5 cm



Chaperon angulaire  
40 x 28 x 7,5 cm

Ton Pierre



Tuile couvre-mur  
28,5 x 20,5 x 5 cm

## DOMAINE D'EMPLOI

Réalisation de muret, dessus de mur.

## CARACTÉRISTIQUES

Produit	Code produit	Dimensions (cm) L x ép. x h	Quantité par ml	Poids unitaire (kg)	Quantité par palette							
						Rouge	Jasmin	Magnolia	Flammé Provence	Biscuit mat	Ton pierre lisse	Ton pierre sablé
Chaperon angulaire	CH03	40 x 28 x 7,5	2,4/ml	8,6	75	●	-	-	●	●	●	●
	CH13	10 x 28 x 7,5	9/ml	2	300	-	●	●	-	-	-	-
Tuile couvre-mur	873CC	28,5 x 20,5 x 5	4,5/ml	2,1	447	●	-	-	-	-	-	-
	874CC	34 x 20,5 x 5	4,5/ml	2,3	297	●	-	-	-	-	-	-
	874CC	60 x 20,5 x 5	4,5/ml	4,5	220	○	-	-	-	-	-	-
	874CC	67 x 20,5 x 5	4,5/ml	5,0	220	○	-	-	-	-	-	-

● couleur tenue en stock. ○ couleur non tenue en stock ; nous consulter pour les délais et quantités minimum de commande.

## ACCESSOIRES

Produit	Code produit	Dimensions (cm) L x ép. x h	Poids unitaire (kg)	Quantité par palette
Chapeau de pilier pointe de diamant / Chapeau de pilier plat	CP01 / CP10	30 x 30	3,8	150
	CP02 / CP11	36 x 36	4,8	120
	CP03 / CP12	40 x 40 / 42 X 42	5,5 / 7	90 / 84
	CP04 / CP13	46 x 46	6,8 / 9,5	84 / 40

NOUVEAU

Rouge	Ton pierre	Anthracite*
●	●	●
●	●	●
●	●	●
●	●	●

\* Couleur anthracite disponible pour la référence chapeau de pilier pointe de diamant

# GUIDE DE POSE

**La pose des chaperons monolithes doit se faire obligatoirement en pose collée sur surface parfaitement plane, avec une colle type colle carrelage C2 ou C2S de couleur blanche ou grise.**

## ÉTAPE 1 : PRÉPARATION DU MUR

Le mur doit être stable, propre, conforme au DTU 20.1.

Vérifier la planéité en surface avec une règle et un niveau. L'alignement sur la longueur doit permettre la pose collée rapide des chaperons monolithes.

Pour améliorer la planéité, on peut effectuer la veille de la pose des chaperons - un ragréage au mortier colle de pose, d'épaisseur 1 à 10 mm, ou bien réaliser une arase quelques jours avant.

## ÉTAPE 2 : POSE DES CHAPERONS MONOLITHES

### • ENCOLLAGE

- Appliquer la colle sur le dessus du mur et régulariser l'épaisseur avec un peigne 9 mm (U9).
- Dépoussiérer l'envers du chaperon et encoller la sous-face en couche lissée de 1 à 2 mm à la truelle ou taloche inox.

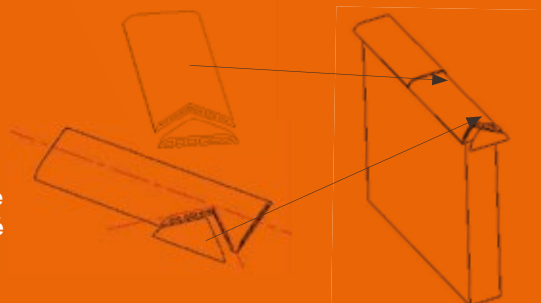
### • POSE DU CHAPERON

- Presser fortement le chaperon de mur sur la colle fraîche
- Contrôler la position, les réglages de niveau et l'alignement tout en laissant un espace régulier au niveau des joints (de 2 à 4 mm)
- Le relief de côté du chaperon monolithe permet de préserver une largeur régulière des joints (pose rapide et optimisée), **même en rénovation (mur déjà enduit)**
- Après la pose, nettoyer avec une éponge et à l'eau propre tout débord de colle. Laisser sécher.

### • LES DÉCOUPES

Pour les abouts de murs, utiliser l'accessoire chaperon monolithe d'extrémité ou réaliser la découpe sur chantier à l'aide d'une disceuse (diam 230).

**Pour faciliter le traçage de la découpe au niveau des arrondis, il est conseillé d'utiliser du scotch.**



## ÉTAPE 3 : FINITION (RÉALISATION DES JOINTS)

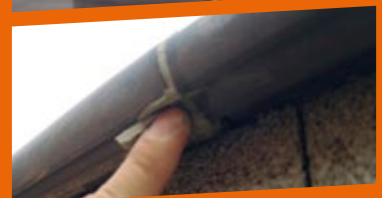
La finition peut être effectuée aussitôt ou après 24 h, mais il est toutefois nécessaire d'attendre la pose complète des chaperons avant de passer à la réalisation des joints avec le mortier joint.

Remplir les joints avec un pochoir ou une truelle «langue de chat». Pour faciliter le nettoyage, **protéger les chaperons de part et d'autre du joint avec du scotch.**

Il est possible de jointer les éléments à la **colle mastic polyuréthane translucide ou teintée**, ayant une excellente résistance au vieillissement et aux rayons UV.

Le profil goutte d'eau diminue le risque d'apparition de salissures : lors du jointoiment en retombée, **lisser le mortier joint à même forme que la goutte d'eau.**

Pour s'opposer aux infiltrations d'eaux nuisibles dans le temps, éviter de laisser des vides lors du collage et du jointoiment.



# CONSEILS DE NETTOYAGE ET D'ENTRETIEN

## STOCKAGE

Conserver les chaperons à l'abri des salissures et des ruissellements d'eaux avec une housse plastique, jusqu'au jour de la pose.

## NETTOYAGE

- Réaliser le nettoyage et le lissage des joints avec une éponge humide à fines alvéoles. En cas de traces de laitances, il est possible d'utiliser des produits spécifiques de nettoyage
- Lisser les joints sans creuser et rincer fréquemment l'éponge à l'eau claire de manière à nettoyer soigneusement vos chaperons.
- Après la pose, protéger de la pluie et du gel durant 48 h. **Pour assurer l'efficacité maximum de traitements ultérieurs, le séchage est primordial.**



Si à la suite du nettoyage, un voile blanc persiste, le traitement suivant doit être réalisé :

- humidification à l'eau des chaperons ;
- passage d'une éponge trempée dans une solution d'acide chlorhydrique de 10 % à 30 % (9 volumes d'eau — 1 à 3 volumes d'acide) ou d'un produit de nettoyage industriel formulé pour cet usage ;
- rinçage abondant à l'eau claire, par exemple au jet à la pression de ville. Le rinçage à haute pression n'est pas admis.

## TRAITEMENT DES PRODUITS

Pour optimiser le vieillissement des chaperons, vous pouvez les protéger à l'aide d'un hydrofuge de type oléofuge incolore. Cette action est particulièrement conseillée dans les zones exposées (arbres...).

Assistance technique Décoration  
Antipolis Bât. B  
Avenue Normandie Niemen BP13 - 31701 Blagnac  
monolithe@terreal.com  
T. +33 (0)5 34 36 21 00 - F. +33 (0)5 34 36 21 01

Direction commerciale  
11, rue de Pibrac - 31770 Colomiers  
T. +33 (0)5 34 55 47 17 - F. +33 (0)5 34 55 47 18

[www.terrealdeco.com](http://www.terrealdeco.com)

**TERREAL**